

The logo for 3i imaging, featuring the number '3' in a stylized font followed by 'i' and 'imaging' in a sans-serif typeface, all contained within a red rectangular box.

3i imaging

員数検査装置 タブレットインスペクター

# Tablet Inspector

商品の確実な個数計測と、  
オプションの3Dセンサーを用いた形状詳細測定により、  
製造ラインでの厳格な品質コントロールを実現します。

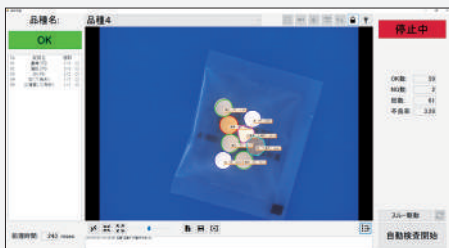
# Tablet Inspector

商品の個数を正確に計測し、  
オプションの3Dセンサーで形状も詳細に測定可能。  
未来の生産ラインを支える頼りになるパートナー。

## 装置の主な特長

### 商品(製品)と数が一致するか確認可能

サプリメント、お菓子、部品などのアソートされたものの、商品(製品)と数が一致するか確認ができます。



### 透明な包装であれば包装後の確認も可能

透明な包装であれば包装後の確認も可能です。



### 3CMOSカラーカメラを使用

色情報が重要な検査要素の為、3CMOSカラーカメラを使用しています。色情報の学習方法はニューラルネットワークやサポートベクターマシンを使用しています。形状に関しては別の手法を用いて特定しています。



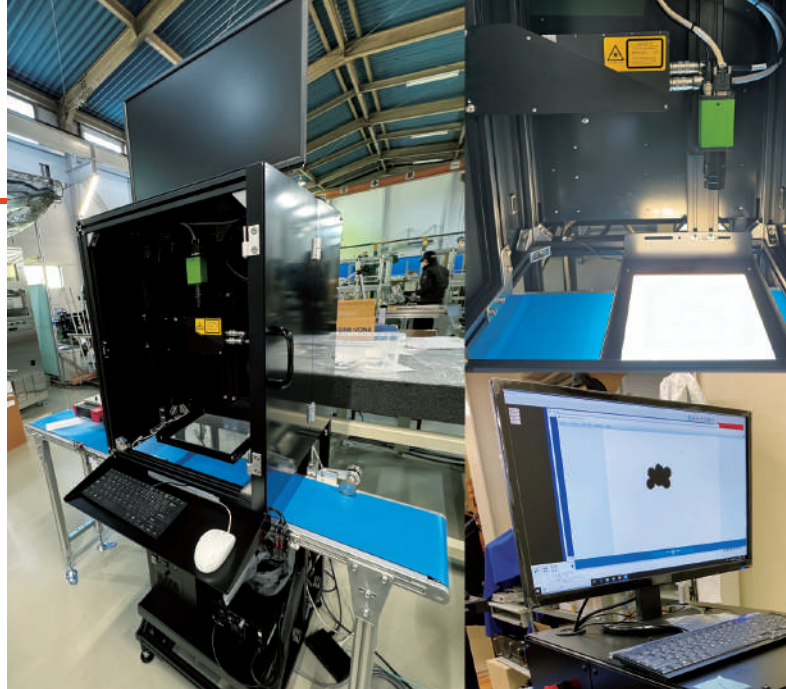
### 3Dプロファイラーを使用し 形状の検査も行う事が出来ます

商品(製品)の形状をもとに検査を行う場合は、3Dプロファイラーを使用し形状の検査も行う事が出来ます。切り離し処理が難しいものは、3Dセンサーを使用して形状を立体的にとらえるオプションを用意している。



### 仕分けの自動化

アソートの検品に加えて、アソート不良をばらした後に商品(製品)をコンベアに投入して、その商品(瀬品)の仕分けの自動化を行うという用途にも展開が出来ます。



### 色と形状で特定

色と形状で商品(製品)を特定します。



### DeepLearningを追加することで 切り分けと判別精度の向上

包装内で商品が隣接し、切り離し処理が難しいもの及び包装内商品の判別が通常の画像処理では難しいものについてはAIを適用することで判別能力を向上させるオプションを用意している。



### 検査時間は60個/分~120個/分 (コンベアを流れてくる場合)

判別数量によって検査数量は異なるが、60個から120個/分の検査スピードを実装可能。



### 色と形状を学習させて仕分けを行う用途であれば、 員数の検品検査にかかわらず適用可能

色と形状を学習させて仕分けを行う用途であれば、員数の検品検査にかかわらず適用可能です。搬送形態についてはコンベア搬送以外においては別途相談とさせていただきます。

